



Rheinland-Pfalz
MINISTERIUM FÜR WIRTSCHAFT,
VERKEHR, LANDWIRTSCHAFT
UND WEINBAU



GeoBox-I

Potenziale der Infrastruktur zur Vernetzung eines Agrardatenraums

BLZ-Beratertagung 2025



Bedeutung vernetzter Agrardatenraum

- Booster für Smart farming
 - Treiber für Automatisierung
 - effizientere Planung und Bewirtschaftung
- Bürokratieentlastung
- Steigerung der Datensouveränität der Betriebe
- Innovationstreiber in der Agrarwirtschaft



Grundprinzipien vernetzter Agrardatenraum

AMK hat im September 2025 bekräftigt:

- offene Schnittstellen (API) bei allen Behörden schaffen
- single point of entry für die Betriebe bereitstellen
- einmalige Registrierungsverfahren implementieren
- umfassende nutzerfreundliche und maschinenlesbare Daten- und Informationsbereitstellung sicherstellen

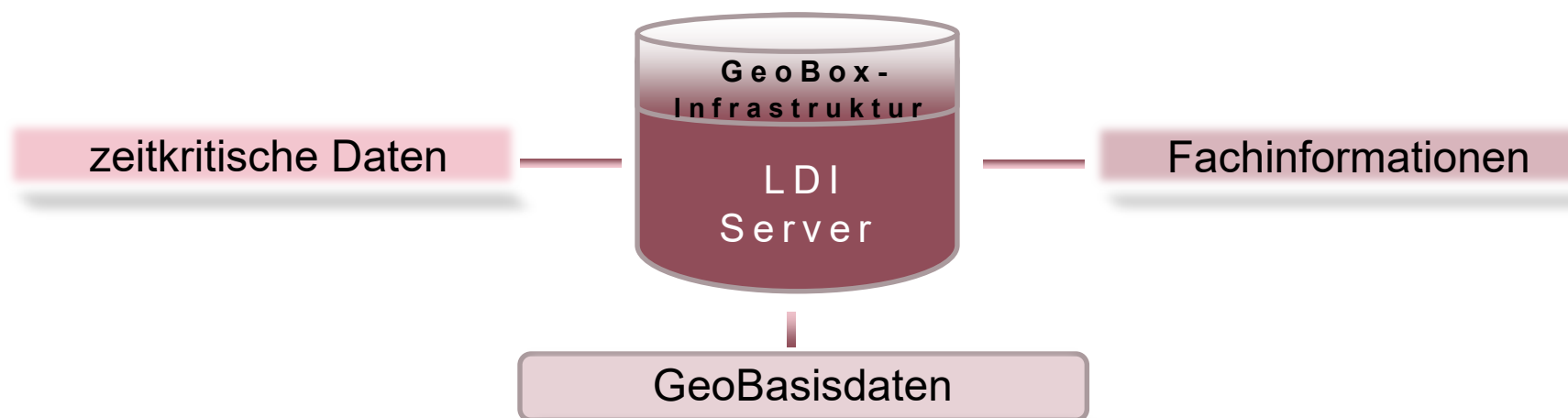


Position VDMA / IVA / DBV zu Agrardatenräumen

Meilensteine GeoBox-I

1. „Standardisierung“ auf Dateninfrastrukturebene

- Datenstrukturen
- Schnittstellen
- Vokabularien



Meilensteine GeoBox-II

2. GeoBox-Viewer

➤ Visualisierung von Fachdaten

- vorstrukturierte
Datenbereitstellung
- mobil verfügbar
- bundesland-spezifisch



Geobox-Viewer

GeoBox-Viewer RLP



GeoBox-Viewer Rheinland-Pfalz

Adresse oder Ort suchen

Alle verfügbaren Kartenebenen

- Belastete Gebiete nach LDüVO
- Nitrat-belastete Gebiete
- Phosphat-belastete Gebiete
- Gewässerabstände nach DüV
- Begrünung 5 m nach Wasserhaushaltsgesetz (WHG)
- Hangneigung bei Acker- und Grünland ab 20% (DüV)
- Nmin Auswertung (DüV)
- GAP KondV
 - GAP-KondV Feucht- und Mooregebiete
 - GAP-KondV Bodenerosion durch Wasser
 - GAP-KondV Bodenerosion durch Wind
 - GAP-KondV Schwere Böden
- Luftfahrzeug-Behandlung in Steillagen

50 km

Esri, USGS | LVermGeo RP, Esri, TomTom, Garmin, FAO, NOAA, USGS | Landesamt für Umwelt Rheinlan... Powered by Esri



Meilensteine GeoBox-III

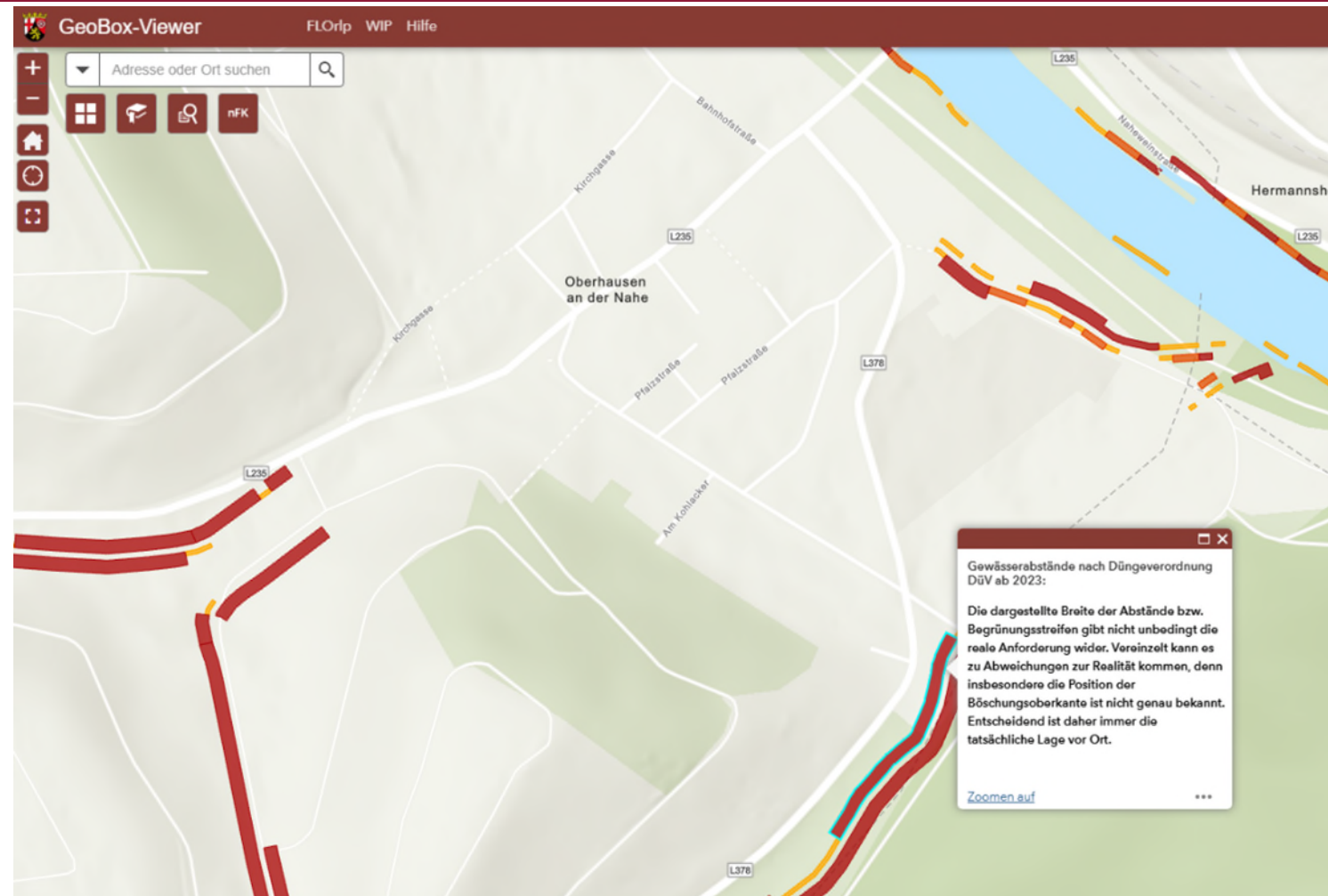
3. GeoBox-Standortpass

- **webbasierte Hintergrundapplikation**
 - automatisierte Anwendung auf „GeoBox-Servern“
 - automatisierte Verrechnung von Daten
 - Erstellung Standortspezifischer Informationen



GeoBox-Standortpass

Beispiel: Gewässerabstände nach DüV



GeoBox-Standortpass

Beispiel: ISIP- Modelle

Bestandsentwicklung Wintergetreide

Zoomen auf

Akt. Stand Hilfe

Jahr: 2025

26.09. - 05.10. Aussattermin

Fruchtart	BBCH	erreicht am	Entwicklungsstadium
Triticale	19	2025-11-08	Anf. Bestockung
Wintergerste	21	2025-11-06	Anf. Bestockung
Winterroggen	21	2025-11-02	Anf. Bestockung
Winterweizen	13	2025-11-04	Blattentwicklung

©ISIP

Standortpass

Deaktivieren

Wählen Sie die gewünschte Standortpass-Information:

Allgemein

- Wetter

Pflanzenbau

- Prognose SIG Getreide
- Prognose SIG Raps
- Bestandsentwicklung Wintergetreide
- Grünlandtemperatursumme
- Reifeprognose Mais

Obstbau

- Apfelschorf RIMpro

Weinbau

- Vitimeteo

Hinweis: Die Anwendungen beruhen auf Modellierungen bzw. wissenschaftlichen Berechnungen.



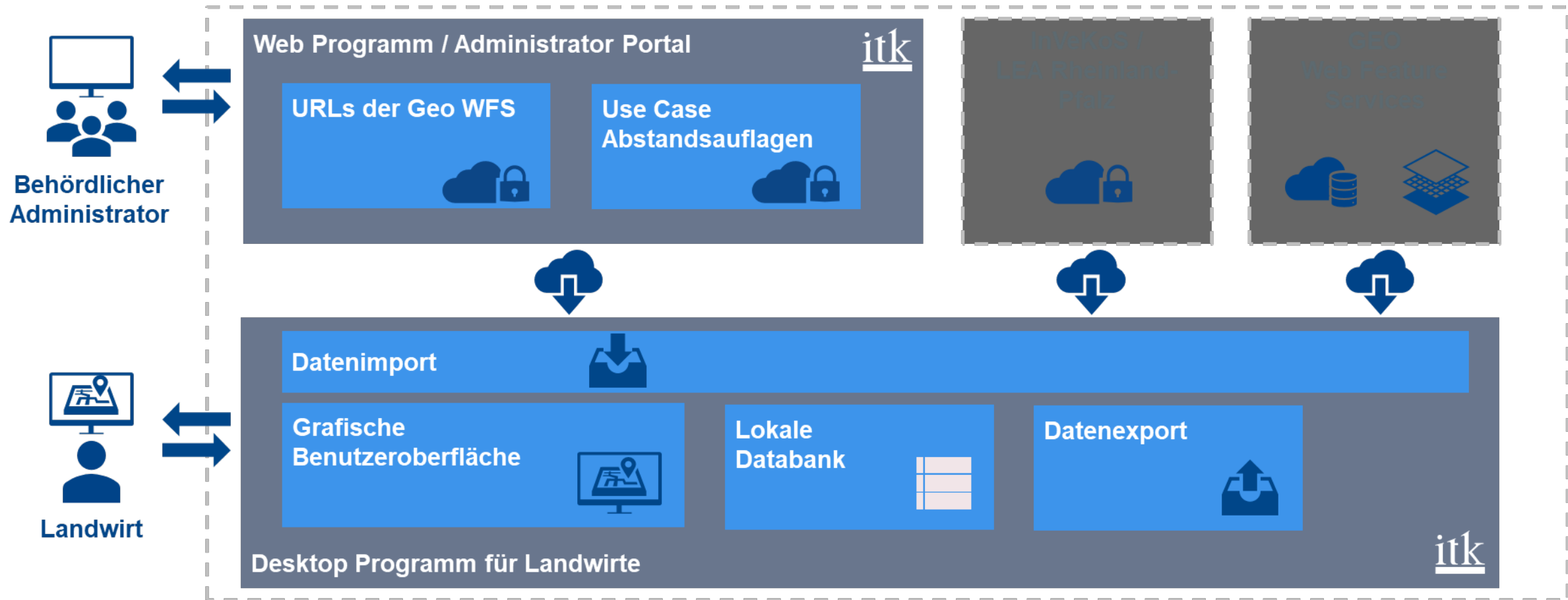
Meilensteine GeoBox-IV

4. GeoBox-Feldatlas

- Software zur Datenauslieferung und -weiterleitung
 - lokale Speicherung von betriebsbezogenen amtlichen Daten » **Datensouveränität** der Betriebe
 - automatisierte nutzerfreundliche Datenzusammenführung der » **Bürokratiebewältigung**
 - Weiterleitung der Daten an Dritte und andere Anwendungen » **Innovationstreiber** und **Mehrwerte**
 - **Lokale Anwendung und Admin-Modul**

Feldatlas Konzept

Übersicht



Feldatlas Adminportal

Dashboard Übersicht I



FELDATLAS - ADMINPORTAL DE Abmelden

Verwaltung der Zieladressen

Zeile hinzufügen Kategorie Verwalten Flurstück Service

Name	URL	Feature Name	Kategorie	Aktionen
No data				

Berechnungsregeln

Name der Berechnung	Überlappung	Datenbankeintrag
No data		

Webkarten-Dienst

Name: Geben Sie den eindeutigen Namen der webdienst ein URL:

Verfügbare Webkartendienst

1 **Verwaltung der Zieladressen**
Hier können Sie die Zieladressen für die öffentlichen Geodienste eingeben und verwalten.

2 **Berechnungsregeln**
In dieser Sektion können Sie die Abstandsauflagen und andere relevante Berechnungsparameter festlegen und verwalten.

3 **Webkartendienste**
Hier haben Sie Zugriff und können die Integration von verschiedenen Kartendiensten konfigurieren.

Feldatlas Adminportal

Dashboard Übersicht II



FELDATLAS - ADMINPORTAL DE Abmelden

Verwaltung der Zieladressen

Zeile hinzufügen Kategorie Verwalten

Name	URL	Kategorie	Aktionen
No data			

Kategorie Verwalten

Düngeverordnung ✖

Wasserabstände + Kategorie hinzufügen

Abrechen Speichern


Berechnungsregeln

Name der Berechnung	Überlappung	Datenbankeintrag	Geometrieführung	Aktionen
No data				


GeoBox-Feldatlas lokale Komponente



einmalige Registrierung

 **Anmeldung bei LEA**
Weitere Informationen zu LEA auf <https://lea.rlp.de>

Benutzername (15-stellige Betriebsnummer)

Passwort
 

[Passwort vergessen?](#)

ANMELDEN BEI LEA **ZURÜCK**

Schritte zur Nutzung Ihres Feldatlas:

- Willkommen im Feldatlas
Mit dem LEA-Import in den Feldatlas
- **Anmelden bei LEA**
Nutzen Sie Ihre LEA-Zugangdaten
- Datenimport für Feldatlas
Ihre LEA-Daten werden automatisch in den Feldatlas importiert

GeoBox-Feldatlas



automatisierter Flächenimport aus INVEKOS

DEUTSCHLAND > Rheinland-Pfalz

LEA-IMPORT

Anhand der Daten des Hofes Neumühle wird beispielhaft gezeigt, wie der Feldatlas zur Optimierung landwirtschaftlicher Prozesse eingesetzt werden kann.

Hof Neumühle
Neumühle 1, 67728
Münchweiler an der Alsenz

Alle Kartenansichten

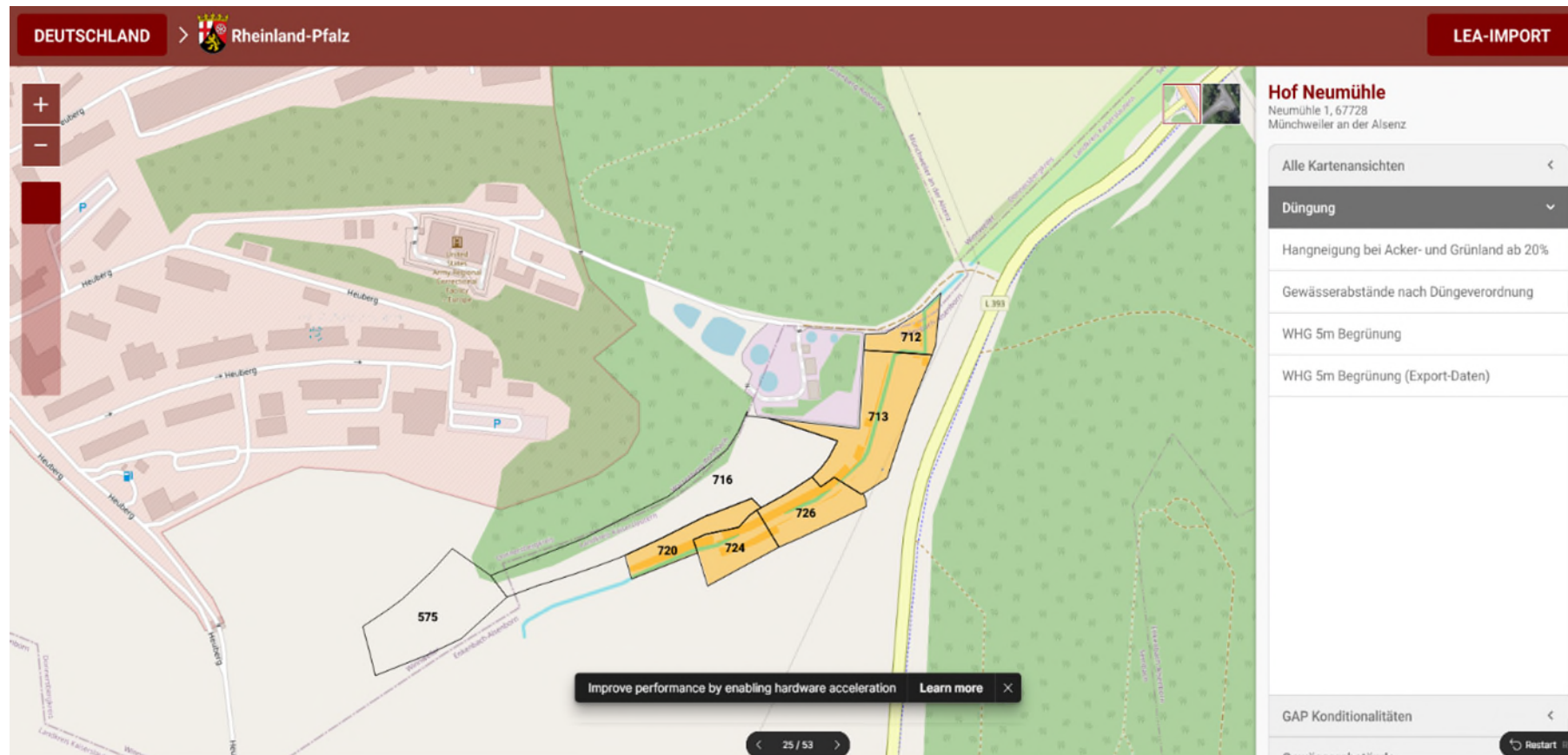
- Hangneigung bei Acker- und Grünland ab 20%
- GAP-KondV ab 2023: Bodenerosionsgefährdung durch Wasser
- GAP-KondV ab 2023: Feucht- und Mooregebiete
- GAP-KondV ab 2023: Schwere Böden
- Gewässerabstände nach Düngerverordnung
- WHG 5m Begrünung
- WHG 5m Begrünung (Export-Daten)

Düngung <

GAP Konditionalitäten <

Improve performance by enabling hardware acceleration Learn more X

GeoBox-Feldatlas automatisierte Datenzusammenführung

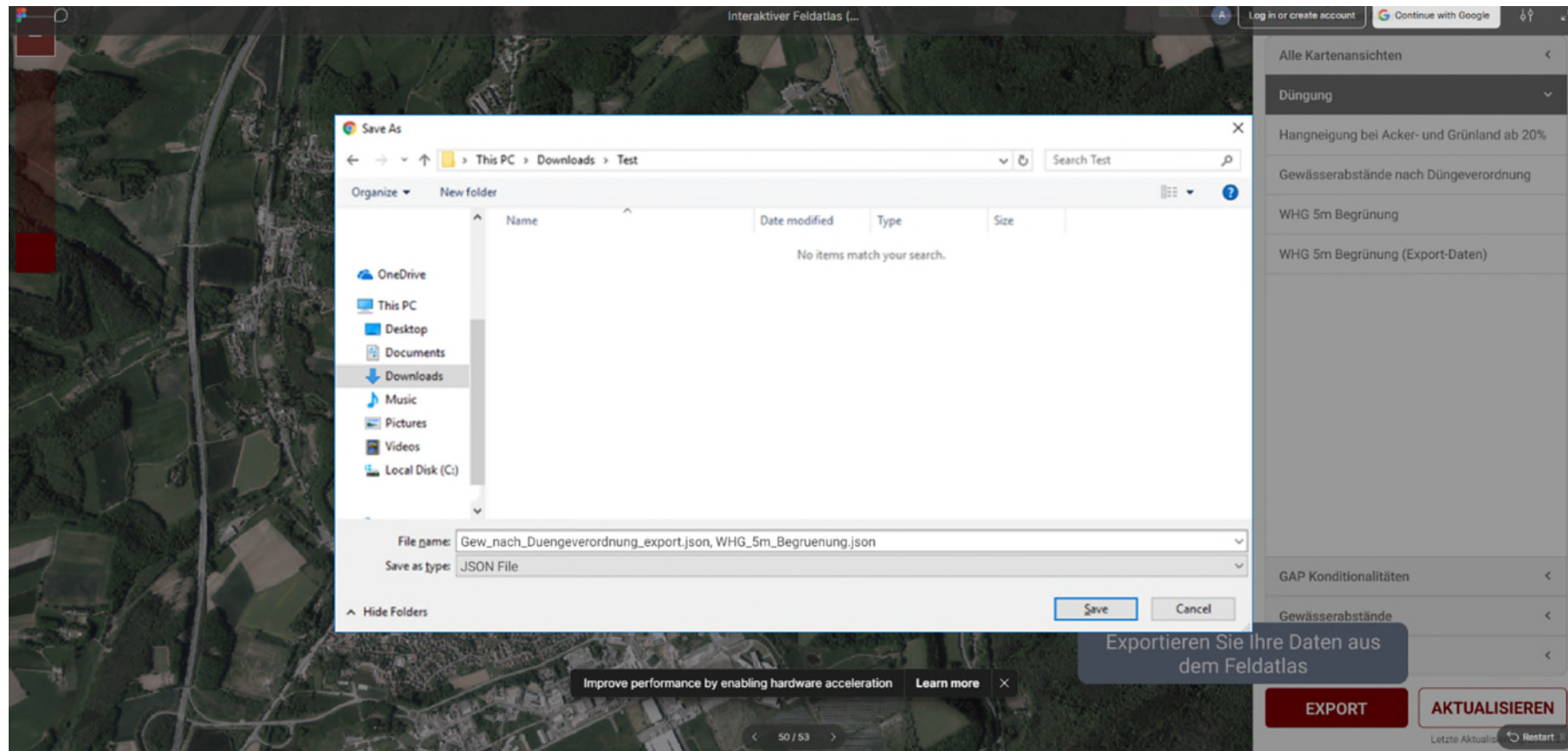




GeoBox-Feldatlas

Mockup Feldatlas

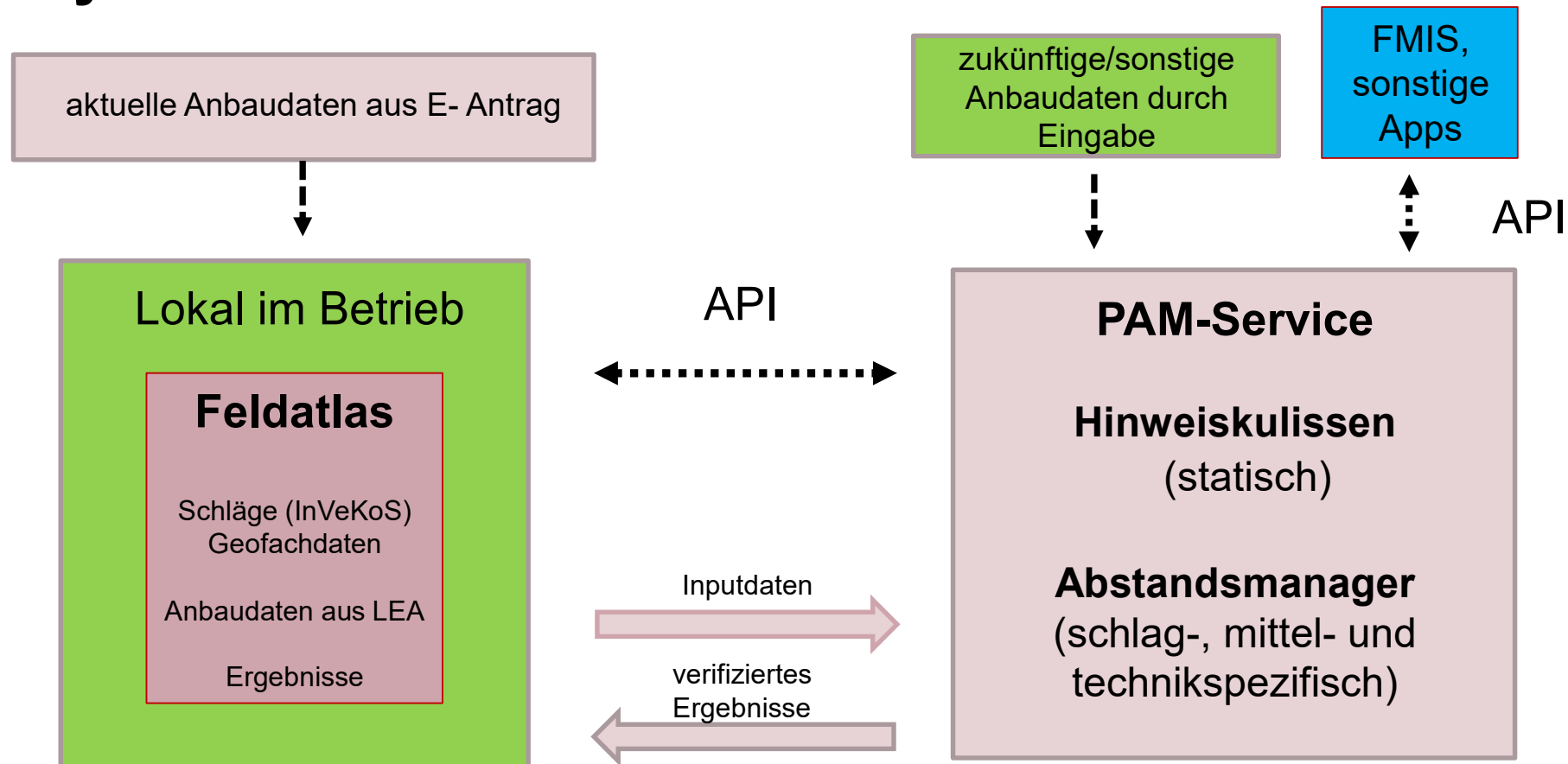
Datensouveränität



Potentiale am Beispiel

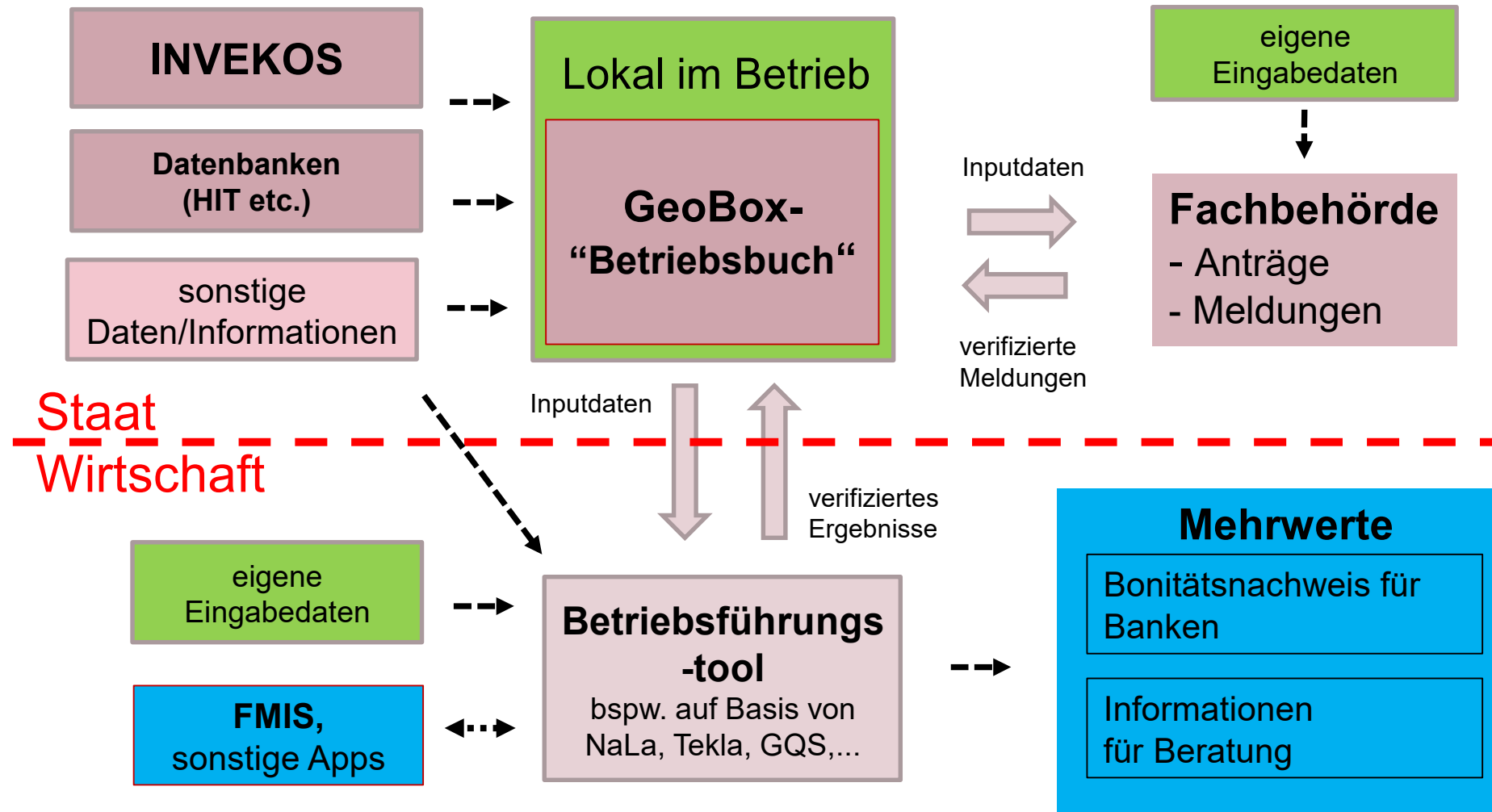
GeoBox-Feldatlas - PAM

Systeminteraktion Feldatlas – PAM-Services





Potenziale vernetzter Agrardatenraum





RheinlandPfalz

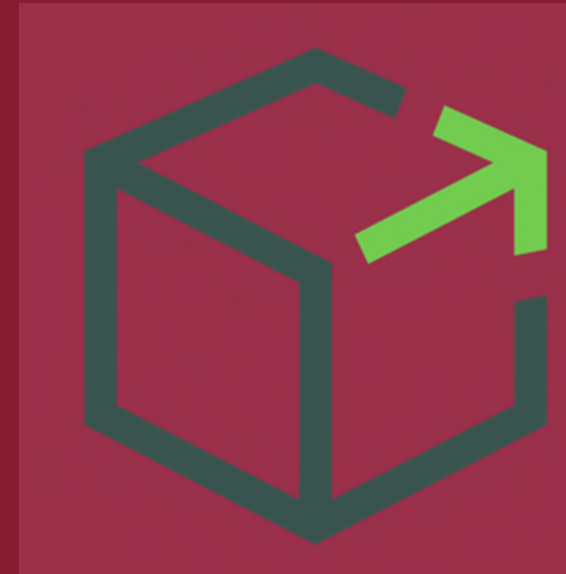
Wir machen's einfach.



RheinlandPfalz

MINISTERIUM FÜR
WIRTSCHAFT, VERKEHR,
LANDWIRTSCHAFT
UND WEINBAU

VIELEN DANK FÜR IHRE
AUFMERKSAMKEIT



Dr. Matthias Trapp
matthias.trapp@dlr.rlp.de