

Kommunikation in der Nutztierhaltung

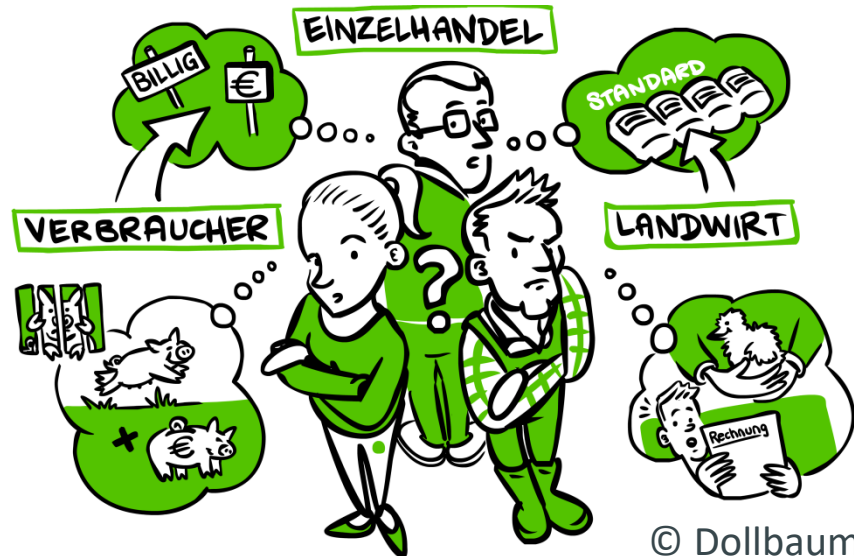
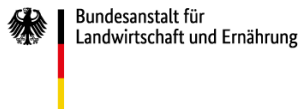
Dr. Inken Christoph-Schulz
Thünen-Institut für Marktanalyse

Gefördert durch



aufgrund eines Beschlusses
des Deutschen Bundestages

Projektträger



Was macht Kommunikation so schwierig?



Ich sag jetzt mal pro
5 Quadratmeter 4
Kühe.

Metallkäfige, wo
die drin stehen.

Was macht Kommunikation so schwierig?

Verbraucher/ Bürger

- Sind der Landwirtschaft entfremdet
- Haben kein Fachwissen
- „Müssen“ sich Bilder selber erklären
 - Interpretation häufig falsch („Freßgitter“)
- Großteil bezieht Wissen zur Landwirtschaft allein über Medien
- Verallgemeinern, übertragen Bilder/Schlagzeilen auf „alle“ Landwirte
 - Unbewusster Prozess
 - Nicht böswillig

Folge

Schwarz-weiß Denken

- Massentierhaltung
- Sehr viele Tiere
- Stallhaltung
- Enge
- Künstliches Futter
- Prophylaktische Medikation
- Tieren geht es schlecht
- Haltung nicht artgerecht

- Biohaltung/Nebenerwerb
- Wenig Tiere
- (auch) Weidehaltung
- Viel Platz
- Natürliches Futter
- Medikamente nur im Notfall
- Tieren geht es gut
- Haltung artgerecht

Kommunikation – wie kann sie gelingen?

- „Angriffe“ nicht gegen Sie persönlich
 - „Sie kennen mich doch gar nicht. Wie kommen Sie darauf, dass ich meine Tiere so behandle?“
- Nehmen Sie Kommentare ernst aber verteidigen Sie sich nicht
 - ERZÄHLEN Sie von IHRER Arbeit aber belehren Sie nicht
 - „Soll ich Ihnen mal erzählen, wie ICH das mache?“
 - „Ich kann verstehen, dass Sie sich Sorgen wegen möglicher Medikamentenrückstände machen, ABER“

Kommunikation – wie kann sie gelingen?

- Bezeichnen Sie negative Berichte nicht automatisch als Lüge (es gibt überall „schwarze Schafe“)
 - „Ich kenne den Bericht/ den Betrieb nicht und kann daher nichts dazu sagen“
 - „Ich finde es auch schlimm, wenn Tiere schlecht gehalten werden, aber ...“
- ❖ Viele Verbraucher/ Bürger sind dankbar, wenn Sie mit Landwirten reden können, mehr erfahren können

Take home message

DIE Landwirte werden oftmals kritisiert bzw. für vieles verantwortlich gemacht.

Der EINZELNE Landwirt wird häufig wertgeschätzt/ verteidigt.

- **SIE können nicht die Sicht auf die komplette Landwirtschaft verändern aber Sie können die Sicht auf IHRE Person verändern.**
 - ✓ **Anschließend arbeitet es im Gehirn Ihres Gesprächspartners weiter.**

Danke für Ihre Aufmerksamkeit!

Inken.christoph@thuenen.de

www.sociallab-nutztiere.de



© Dollbaum