

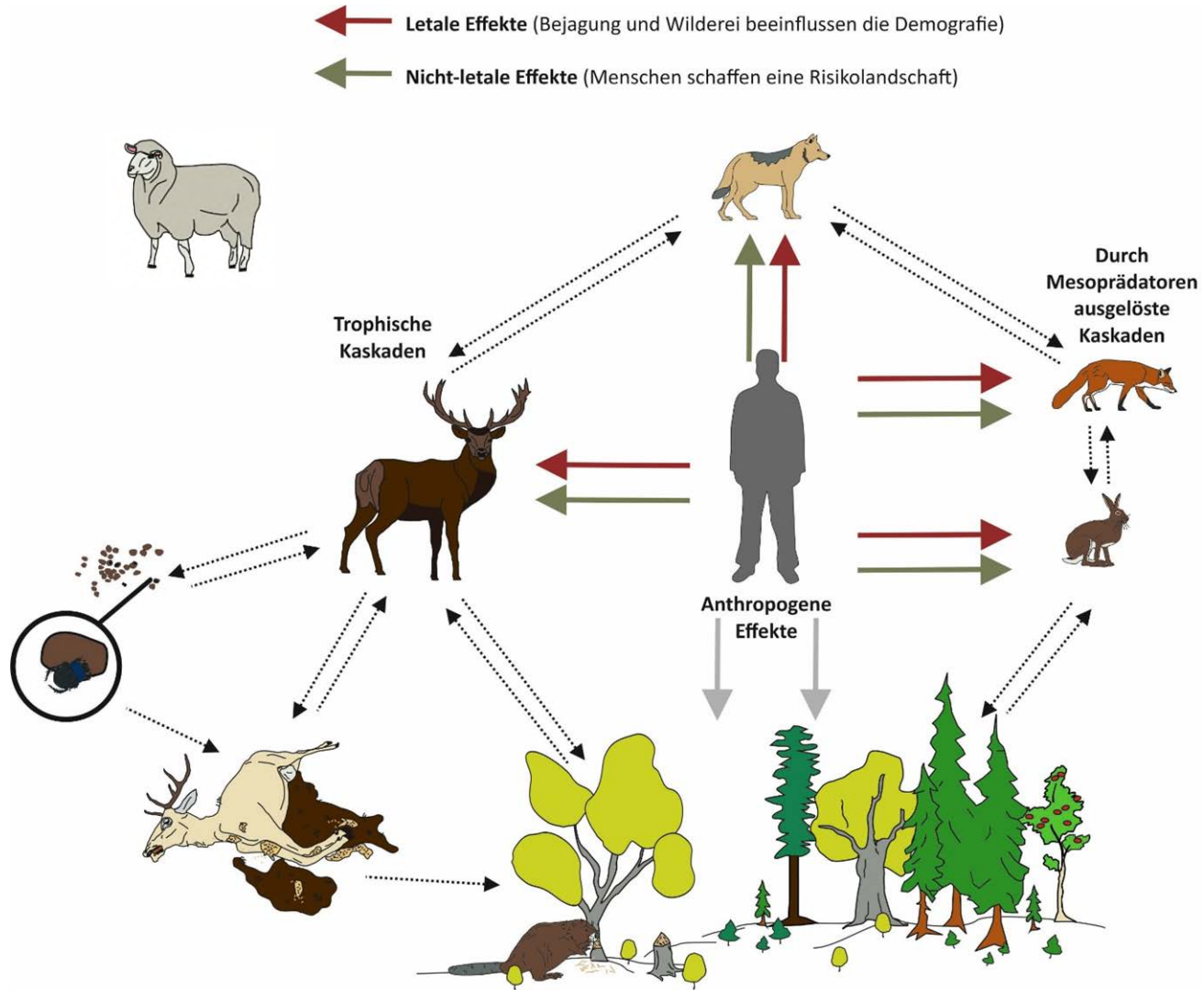


How to conserve wolves in Europe's human dominated landscapes?

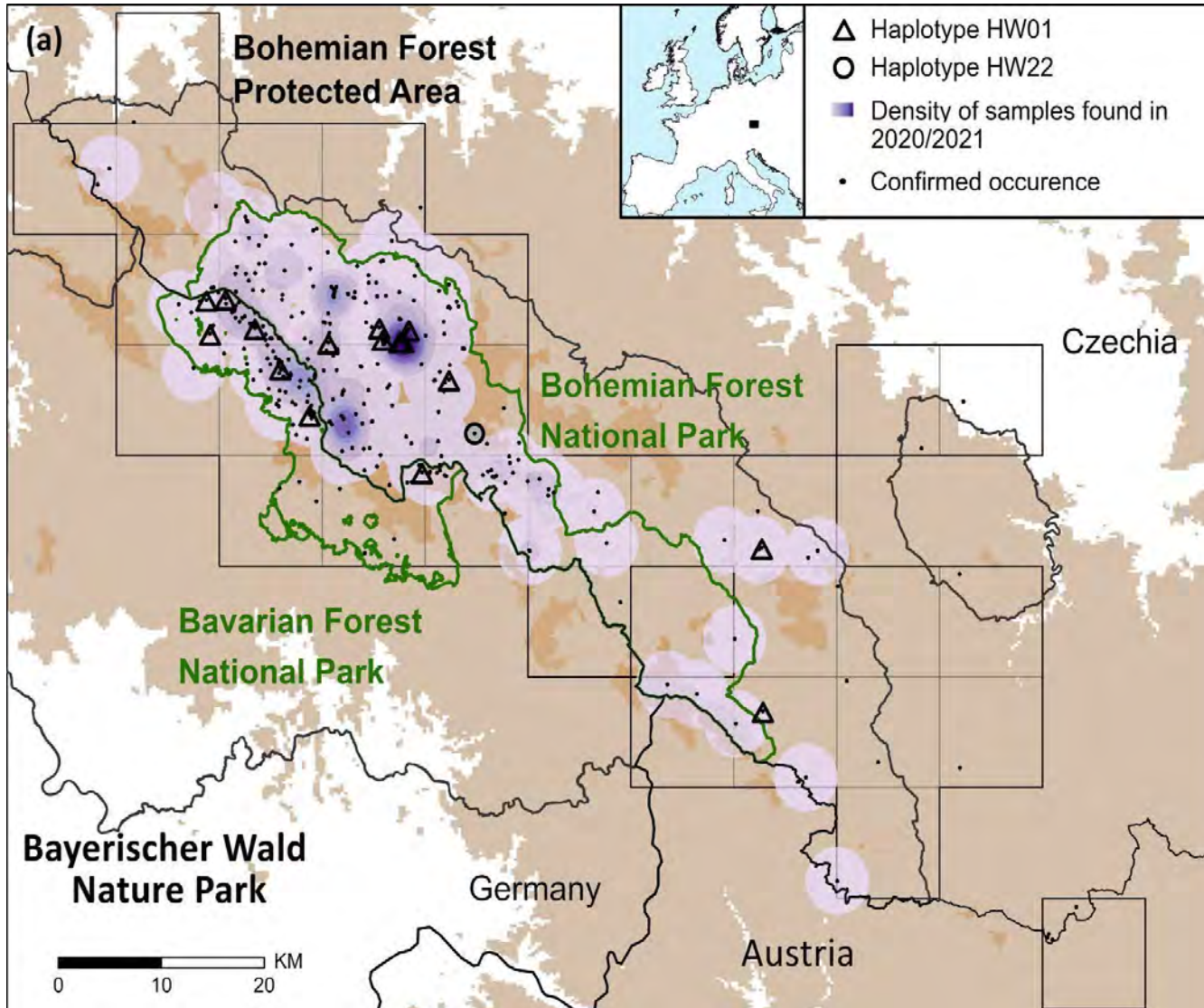
Prof. Dr. Marco Heurich



Research concept



Monitoring of wolves in the Bohemian Forest Ecosystem



Pavel Hulva



Aleš Vorel

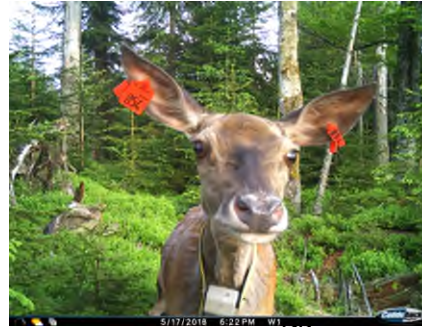


Jan Mokrý

Status of prey populations before Wolf recolonisation



Camera trapping



Telemetry



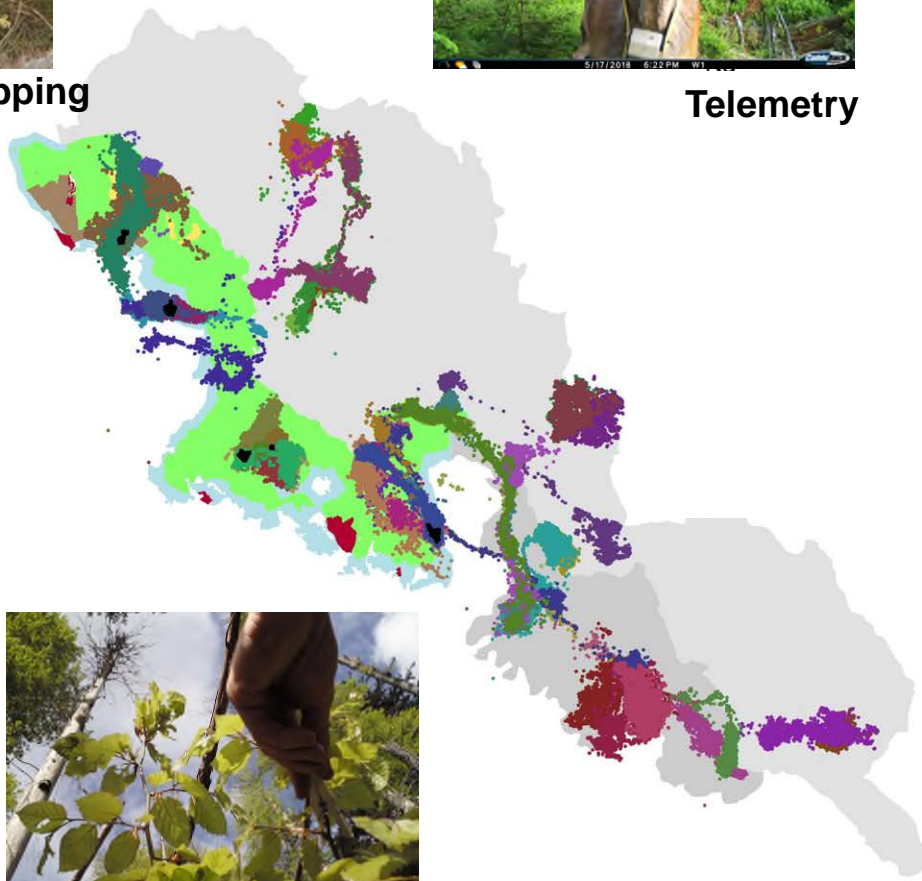
Genotyping



Aerial survey



Browsing survey



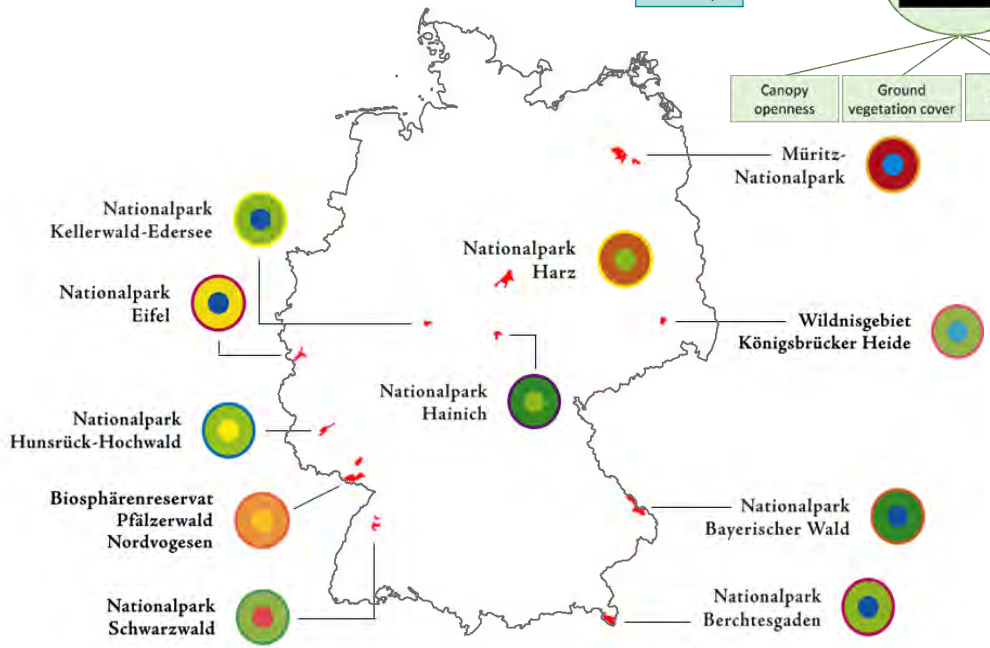
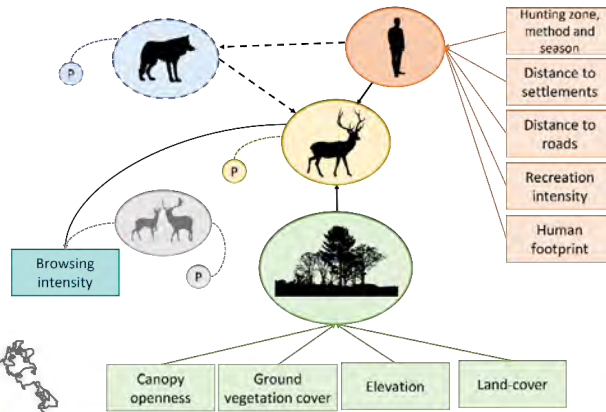
0 2.5 5 10 Kilometer

- **Questions**

- Habitat selection
- Migration
- Density
- Mortality

Impact on Ungulates in German National Parks

- Implementation in 17 national parks/wilderness areas
- 650 camera traps
- 1400 browsing plots
- Parameters of dead animals
- Human disturbance

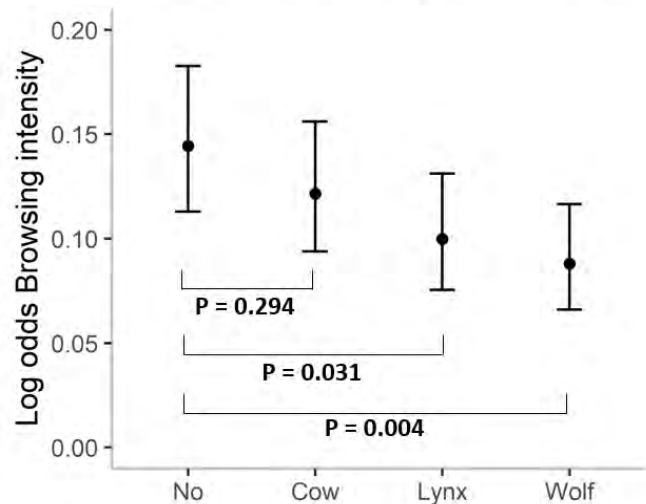
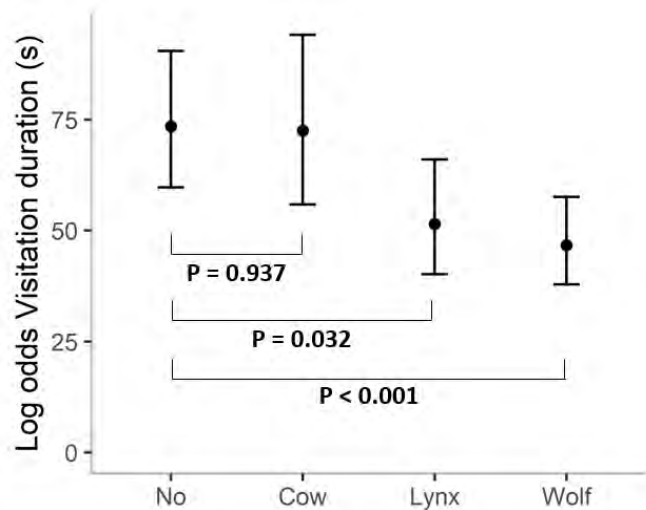


Influence of predators on deer behaviour and food selection

Randomized Block Design with 4 Treatments (natural conditions and within enclosures) and 10 repetitions.



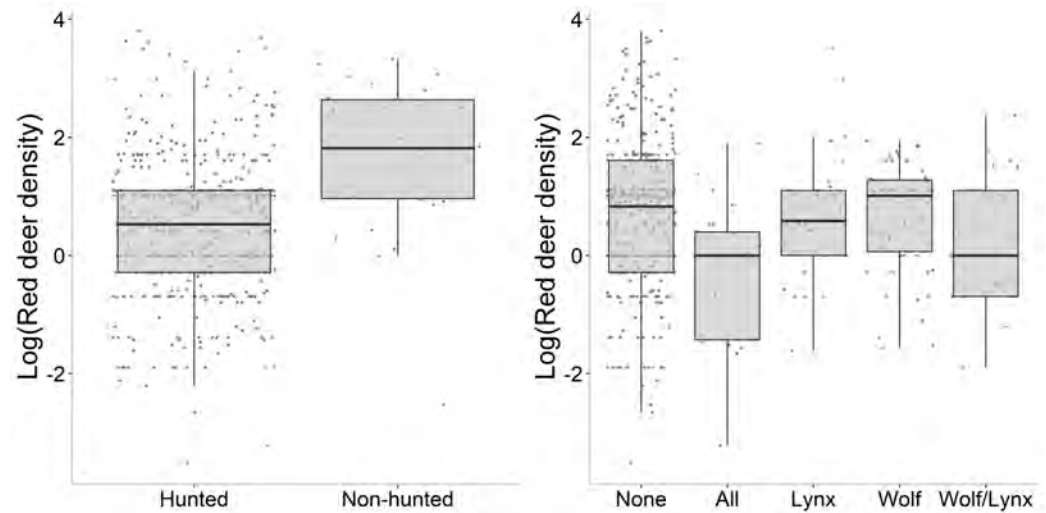
Suzanne van Beek Calkoen



Influence of predators on deer behaviour and food selection



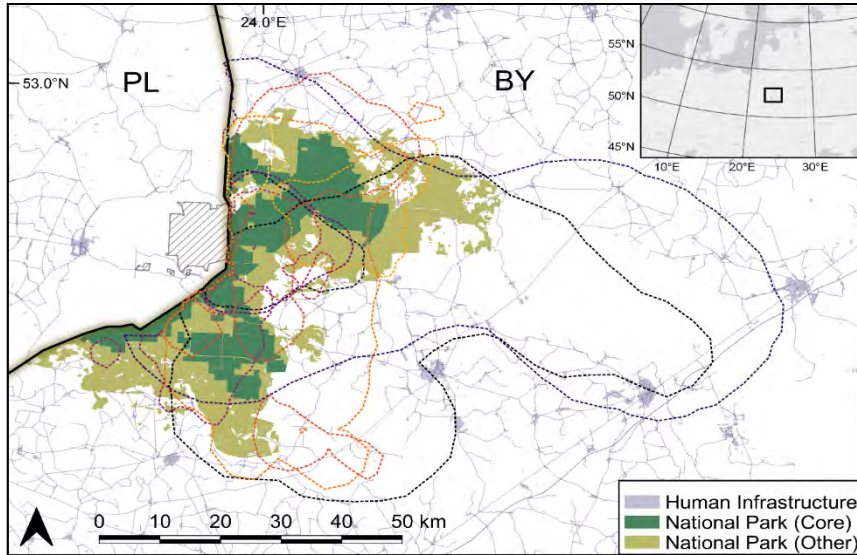
Suzanne van Beek Calkoen



Predator-Prey Interactions in Multi-Mammal Systems



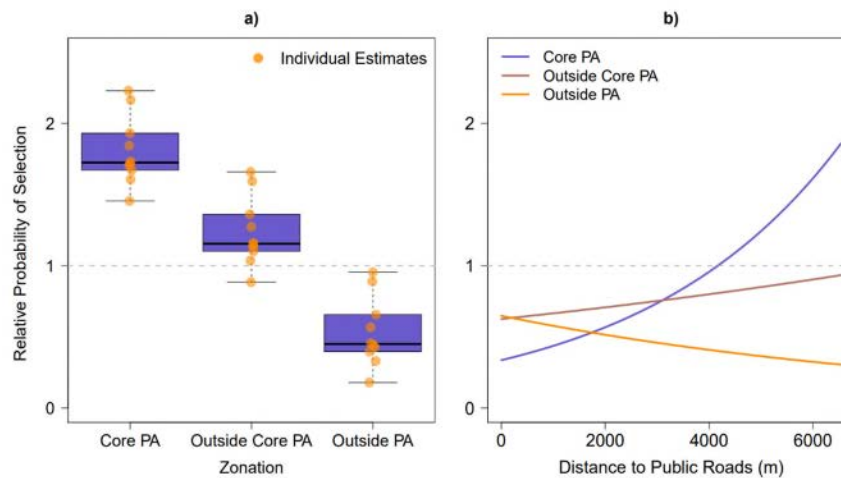
Predator-Prey Interactions in Multi-Mammal Systems



Svitlana Kudrenko



Adam Smith



Fiktar Fenchuck

Predators vs. superpredators: how humans shape large carnivore movements, habitat use, and abundance in Eastern Europe



Svitlana Kudrenko



Energy expenditure and behaviour of wolves via biologging



Ane Erikson

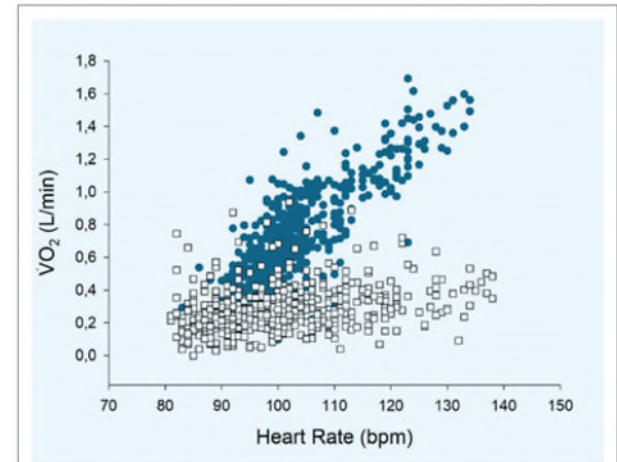
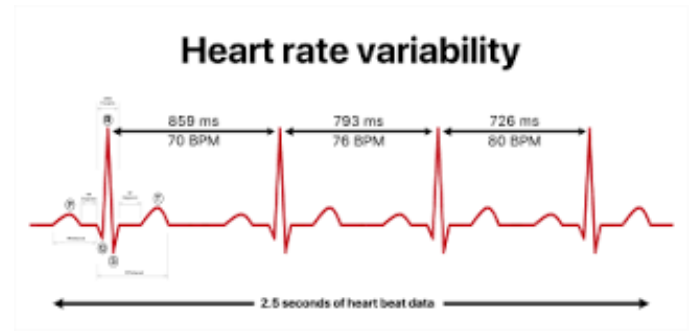
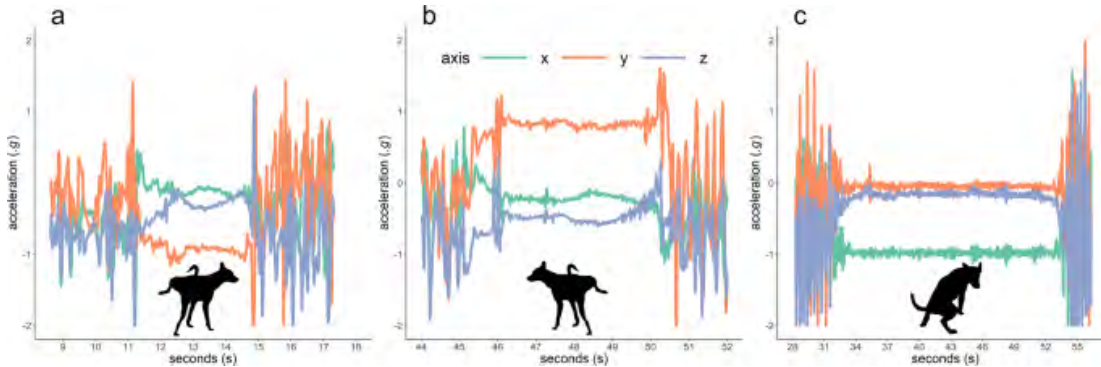
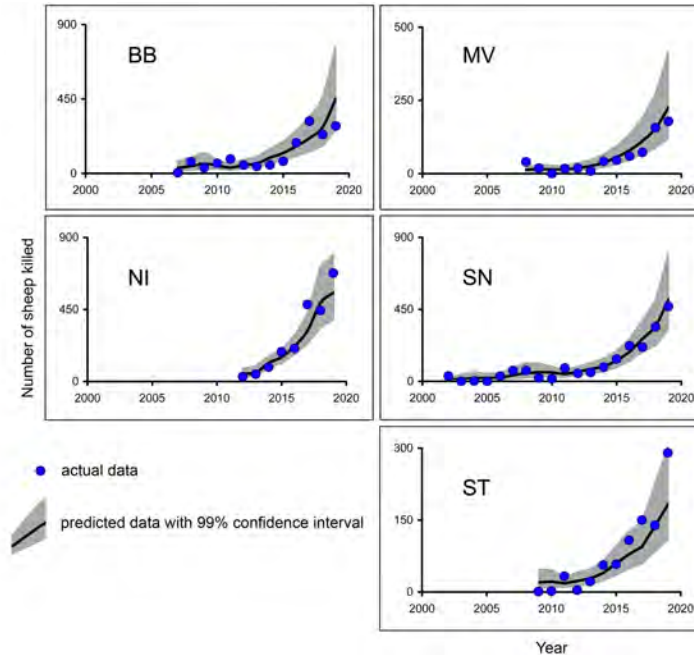


Figure 3

Relationship between Heart Rate and Oxygen consumption (VO_2) during 30 min lasting units of eSports ($r=0.29$) and cycle ergometer exercise ($r=0.78$). Blue=ergometer; black=eSports.

Large Scale Sheep losses



Igor Khorozyan

Nutztierverluste sind abhängig von der Ausbreitung der Wölfe und der Anzahl der vorhandenen Schafe

Besserer Schutz der Nutztiere notwendig

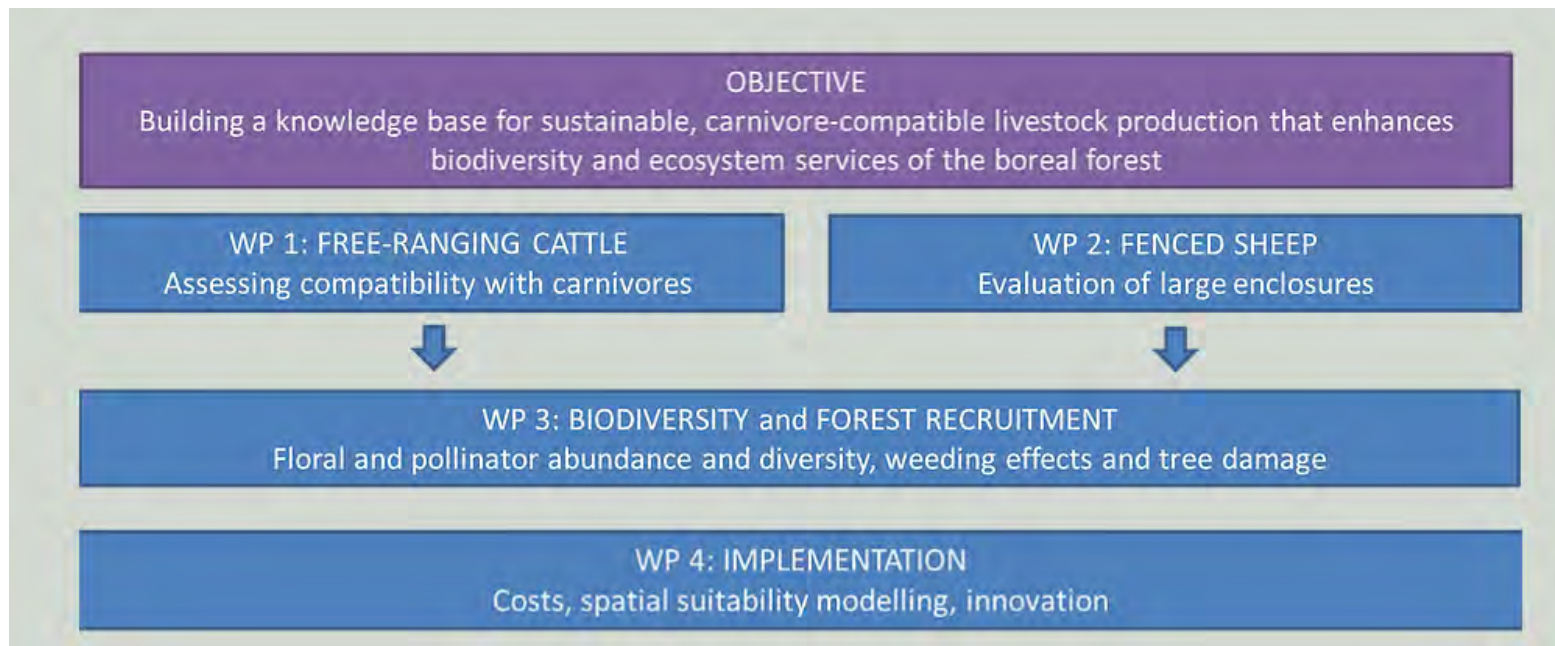
CarniForeGraze



CarniForeGraze



Barbara Zimmermann



Outreach

← Wildlife & Conservation @ Uni Freiburg
184 Tweets



Wildlife & Conservation @ Uni Freiburg
@Wild_Ecol_Cons

Wildlife Ecology and Conservation Biology Research Group @ University of Freiburg
🇩🇪 / Led by Prof. Dr. Marco Heurich / Feed by @skoelig_eo and @AdamSmith

📍 Bavarian Forest / Freiburg researchgate.net/lab/Wildlife-E...
📅 Born October 7, 1970 📅 Joined March 2021

507 Following 678 Followers

Tweets Tweets & replies Media Likes

Wildlife & Conservation @ Uni Freiburg @Wild_Ecol_Cons · Oct 18
Really cool work here, recommended reading!

🇩🇪 🇺🇸 🇯🇵 🇪🇺

Roland Kays @RolandKays · Oct 18
Martin Wikelski had to chase deer from his backyard when he lived in the US but rarely saw them in Germany. Could differences in hunting traditions & regulations of the 2 countries affect how wildlife respond to people? Could this affect reforestation? peerj.com/articles/14159/

Show this thread

Albert-Ludwigs-Universität Freiburg > Universität

Im Überblick Themen im Fokus Organisation und Verwaltung

Universität im Überblick > Presse und Öffentlichkeit



Presse und Öffentlichkeit

Wildnis schafft Wissen - Forschung im Nationalpark Bayerischer Wald



Im Nationalpark Bayerischer Wald greift der Mensch auf dem Großteil der Fläche nicht ein. Die Natur darf sich nach ihren ureigenen Gesetzen entfalten. Diese natürliche Dynamik ist nicht nur für Besucher faszinierend, sondern auch für Wissenschaftler. Nur an wenigen Orten in Deutschland kann so detailliert erforscht werden, wie sich Wald ungestört entwickelt. Im Podcast "Wildnis schafft Wissen - Forschung im Nationalpark Bayerischer Wald" geben Biologen, Forstwissenschaftler, Geoökologen und weitere Experten besonders spannende Einblicke in ihre Arbeitsfelder. Hört rein!

Urheberrechtlich geschütztes Material
Marco Heurich (Hrsg.)



WOLF, LUCHS UND BÄR IN DER KULTURLANDSCHAFT

Konflikte, Chancen, Lösungen im Umgang mit großen Beutegreifern

Ulmer

Urheberrechtlich geschütztes Material

Projekt Urwald: Das uninkamptre Paradies
Folge 1: Der verbotene Wald (S01/E01)
Nationalparkgründung im Bayerischen Wald vor 50 Jahren: Einheimische hoffen auf Tourismus und neue Möglichkeiten. Stattdessen gibt es Betäubungsvorfälle, Tiere und Pflanzen sollen in Ruhe gelassen werden. Heute sind Ranger unterwegs, um die Natur zu schützen. (mehr)

Projekt Urwald: Das uninkamptre Paradies
Folge 2: Käfer, Krise, Kahlschlag? (S01/E02)
Früh zeigt sich, wer der große Feind des Urwaldprojektes im Bayerischen Wald ist: ein kleiner Käfer. Dem Einflut des Borkenkäfers folgen die Motorsägen. Baumfällungen bedrohen das unberührte Paradies. (mehr)

Projekt Urwald: Das uninkamptre Paradies
Folge 3: Paradies hinter Gittern (S01/E03)
Zugeländnis an die Tourismusregion: Der Nationalpark Bayerischer Wald hält Tiere im Gehege. Widerspruch des dem Urwald-Gedanken oder dient es der Umweltbildung? (mehr)

Projekt Urwald: Das uninkamptre Paradies
Folge 4: Streitthema Jagd - Wo die Wildnis Grenzen hat (S01/E04)
Canz ohne menschlichen Eingriff geht es doch nicht: ob Biber, Hirsch oder Wildschwein. Management ist im Urwald zwar verpöbt, aber notwendig, um des lieben Friedens willen im Bayerischen Wald. (mehr)

Projekt Urwald: Das uninkamptre Paradies
Folge 5: Große Erfolge, unsichere Zukunft (S01/E05)
50 Jahre später: der Nationalpark Bayerischer Wald wird noch mal erweitert. Zwar nur um ein kleines Stück - aber es gibt keine Proteste mehr. Der Park wird von der Bevölkerung als Gewinn gesehen. Dennoch ist die Zukunft voller Fragezeichen. (mehr)

Studiogespräch zu Projekt Urwald
Naturschutz und Natureerlebnis
Projekt Urwald - so hätte man die Idee zum Nationalpark Bayerischer Wald vor 50 Jahren auch nennen können. Die Bli-Korrespondenten Katharina Häringler und Christian Riedl zeigen ein faszinierendes Bild des Parks, seiner Geschichte und Gegenwart. (mehr)